



Zadbaj o swoją przyszłość

PRACOWNICZE PLANY KAPITAŁOWE

TFI PZU SA, Warszawa 2020 r.

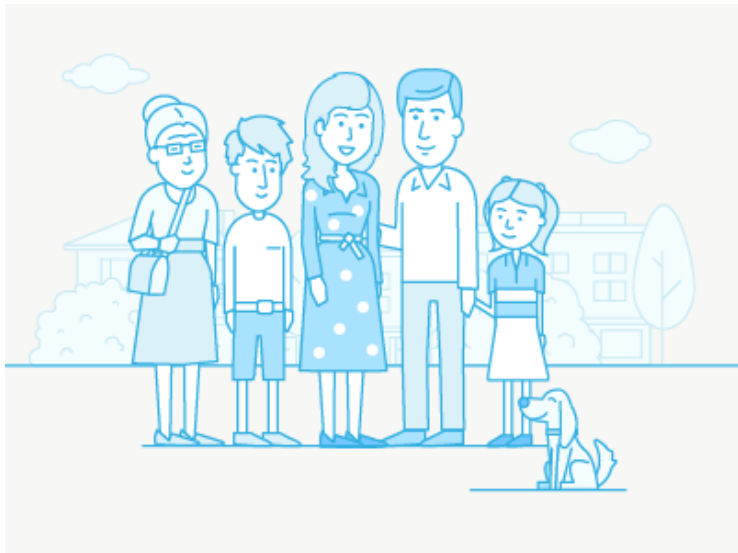
Kim jesteśmy ?





GRUPA PZU

Największa instytucja finansowa w Polsce oraz Europie Środkowo-Wschodniej



Życie i zdrowie



PZU Auto



PZU Dom



PZU Wojażer



Inwestycje



Emerytura

Zawsze jesteśmy blisko Ciebie i zapewniamy współpracę na najwyższym poziomie.



Doświadczenie

Znamy się na emeryturach – jesteśmy nr. 1

Grupa PZU jest **liderem Pracowniczych Programów Emerytalnych**.

Zarządzamy prawie połową aktywów na rynku PPE.

Zaufali nam **najwięksi pracodawcy** w Polsce.

760
programów

5,6 mld
aktywa w mld zł

236 tys.
uczestników

Jakość naszych usług potwierdza
Polskie Godło Promocyjne Teraz Polska.



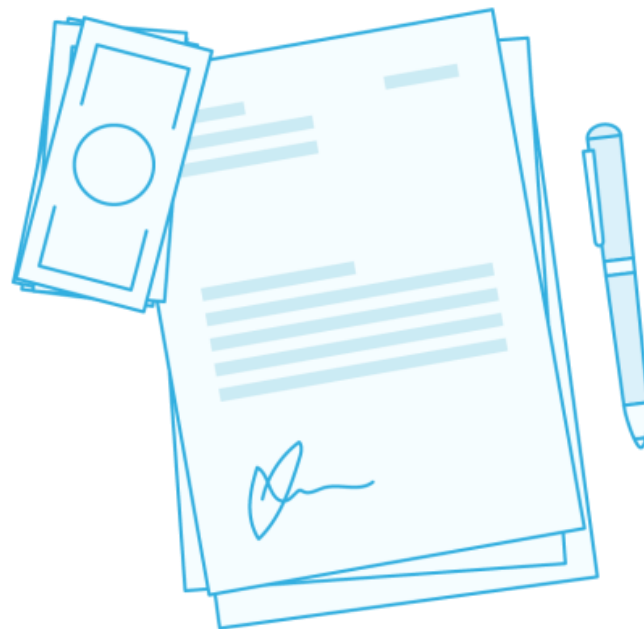
Zaufali nam m. in.:

- PKN Orlen
- Pepsico Polska
- Procter & Gamble Polska
- Volkswagen Poznań Sp. z o.o.
- Levi's Polska
- PGNiG SA
- KGHM Polska Miedź SA
- Grupa ENERGA
- Totalizator Sportowy Sp. z o.o.
- Tauron Polska Energia SA
- Firma Oponiarska Dębica SA
- PGE GiEK SA
- Grupa Azoty
- Grupa Polpharma
- ArcelorMittal Poland
- American Chamber of Commerce
- Spółdzielnia Pracy „Muszynianka”
- TIKKURILA Polska SA
- Magellan Aerospace Polska

* źródło: KNF

* Stan na dzień 31.03.2020 r.

Co to jest PPK?



Atrakcyjne zasady



Pracownicze Plany Kapitałowe (PPK) **to dobrowolny program długoterminowego oszczędzania**. Do opłacanych przez Ciebie składek niemal drugie tyle dołożą pracodawca i państwo. **Dzięki PPK otrzymasz w przyszłości dodatkową emeryturę**, ale z oszczędności możesz skorzystać również wcześniej.

Jak działa PPK?

- ✓ PPK tworzy pracodawca
- ✓ PPK jest zarządzane przez instytucję finansową, np. TFI PZU
- ✓ Pracodawca zapisuje pracownika do PPK
- ✓ Pracownik w każdej chwili może zrezygnować z wpłat do PPK
- ✓ Pracodawca przekazuje wpłaty na prywatne konto pracownika w PPK
- ✓ Pracownik może skorzystać również wcześniej z oszczędności w PPK

Jakie będą wpłaty na rachunek PPK?

Pieniądze na Twoim rachunku PPK będą pochodzić z trzech źródeł:



od Ciebie:

- wpłata **podstawowa** – 2% Twojego wynagrodzenia brutto albo od 0,5% do 2% (jeśli osiągasz miesięczne dochody poniżej 120% minimalnego wynagrodzenia)
- dodatkowa wpłata **dobrowolna** – do 2%



od Twojego pracodawcy:

- wpłata **podstawowa** – 1,5% Twojego wynagrodzenia brutto
- wpłata **dodatkowa** – do 2,5% Twojego wynagrodzenia brutto



od państwa:

- jednorazowa **wpłata powitalna** – 250 zł
- dopłata **roczna** – 240 zł

Ile faktycznie zapłacimy od pensji?

Przykład stanu rejestru PPK przy wpłatach 0,5% i 2%



PENSJA PRACOWNIKA		WPŁATA		EFEKTY DLA PRACOWNIKA
brutto	netto (na rękę)	pracownika (0,5% lub 2%)	pracodawcy (1,5%) i od państwa	kwota odłożona na rachunku PPK pracownika
2 600 zł	1 921 zł	13 zł	59 zł	72 zł
2 800 zł	2 062 zł	14 zł	62 zł	76 zł
3 000 zł	2 203 zł	15 zł	65 zł	80 zł
3 100 zł	2 273 zł	16 zł	67 zł	83 zł
3 200 zł	2 344 zł	64 zł	68 zł	132 zł
4 000 zł	2 908 zł	80 zł	80 zł	160 zł
5 000 zł	3 613 zł	100 zł	95 zł	195 zł
6 000 zł	4 318 zł	120 zł	110 zł	230 zł

Przy wpłacie pracownika 0,5%

Przy wpłacie pracownika 2%

Wyliczenia mają charakter poglądowy, a faktyczne kwoty zależą od sytuacji konkretnego pracownika. Wartości zaokrągliliśmy do pełnej złotówki. W wyliczeniach przyjęliśmy, że pracownicy, których dochody z różnych źródeł nie przekraczają 120% minimalnego wynagrodzenia, zdecydują się na wpłatę w wysokości 0,5% pensji brutto zamiast 2%.

* Wpłata od państwa liczona jako 1/12 dopłaty rocznej 240 zł.

** Wyliczenia uwzględniają wpłatę pracownika i podatek od wpłaty pracodawcy, ale nie obejmują opłaty za zarządzanie funduszami. Aby obliczyć wysokość podatku dochodowego od wpłaty pracodawcy, przyjęliśmy 17-procentowy próg podatkowy.

Nie uwzględniliśmy przypadku osób do 26. roku życia, dla których PIT jest zerowy.

Prywatne oszczędności

PPK to wyłącznie Twoje pieniądze



Oszczędności gromadzone w PPK (także te pochodzące z wpłat pracodawcy i dopłat od państwa) **są Twoją prywatną własnością.**

Możesz z nich skorzystać w każdej chwili.

W dowolnym momencie możesz też zrezygnować z dokonywania wpłat lub do nich powrócić.

Pieniądze, które zgromadzisz w ramach PPK, **mogą dziedziczyć Twoi najbliżsi.**



**Kiedy można
wyplacić pieniądze?**





Kiedy skorzystasz z pieniędzy?

Oszczędności możesz wypłacić po 60. roku życia – 25% jednorazowo i 75% w co najmniej 120 miesięcznych ratach (a więc przez 10 lat). Jeśli wypłacisz od razu całość pieniędzy, będziesz musiał zapłacić 19% podatku od zysków z oszczędności (dotyczy 75% oszczędności).

Oszczędności możesz też **wykorzystać przed 60. rokiem życia na:**



pokrycie kosztów leczenia w razie **poważnej choroby** Twojej, Twojego małżonka lub dziecka (do 25% zgromadzonej sumy)



sfinansowanie wkładu własnego przy kredycie na zakup mieszkania lub budowę domu (100% oszczędności, ale taka możliwość dotyczy osób do 45. roku życia, a pieniądze musisz ponownie wpłacić na swój rachunek w PPK w ciągu 15 lat)



Kiedy skorzystasz z pieniędzy?

Możesz również wypłacić swoje oszczędności przed 60. rokiem życia w formie **zwrotu wszystkich oszczędności**, ale w takim przypadku zostaną one pomniejszone o:



- **dopłaty ze strony państwa**
- **podatek od zysków z oszczędności**

Jednocześnie 30% kwoty, którą wpłacił na Twój rachunek w PPK pracodawca, trafi na Twoje indywidualne konto w ZUS.



Ważne

Oszczędności uczestnika w PPK są **dziedziczone**, wolne od zajęć komorniczych (za wyjątkiem roszczeń alimentacyjnych).



Jak przystąpić do PPK?





Kto i kiedy w PPK?

Jeżeli masz **od 18 do 54 lat i pracujesz na umowę o pracę albo umowę-zlecenie, od której obowiązkowo płacisz ZUS, to zostaniesz automatycznie zapisany do PPK** przez pracodawcę.

Jeżeli masz od **55 do 70 lat** i chciałbyś uczestniczyć w PPK, to **musisz złożyć u pracodawcy wniosek** o wpisanie do programu.



Oszczędności w pewnych rękach

Twoimi pieniędzmi na rachunku PPK będzie zarządzało **Towarzystwo Funduszy Inwestycyjnych PZU, które ma pod tym względem olbrzymie doświadczenie. Jest liderem na rynku w dziedzinie pracowniczych programów emerytalnych (PPE).**

Korzyści z uczestnictwa w PPK





Korzyści z uczestnictwa w PPK



Do Twoich oszczędności **dopłacają pracodawca i państwo**



Pieniądze na rachunku w PPK mają być pomnażane, dając Ci szansę na **dodatkowe zyski**



Odłożone pieniądze **będziesz mógł podjąć w każdej chwili**, jeśli zmusi Cię do tego sytuacja życiowa

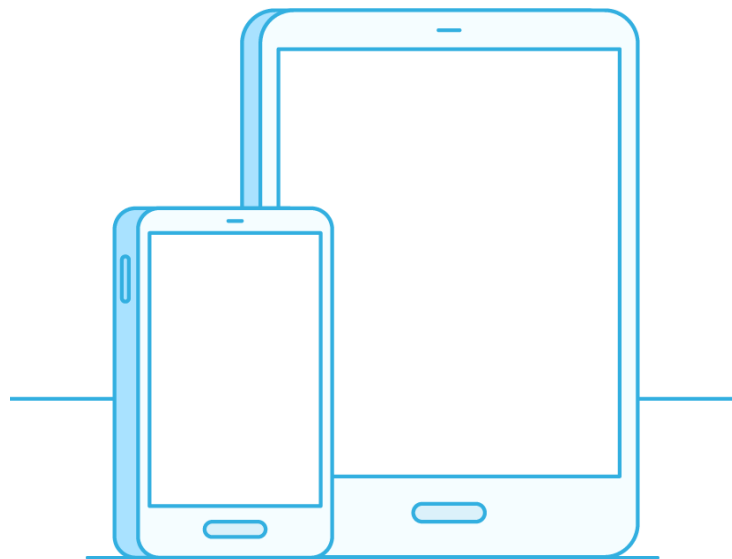


Możesz wykorzystać oszczędności jako **wkład do kredytu** na mieszkanie



Oszczędzając do 60. roku życia, zyskujesz **dodatkowe pieniądze po zakończeniu aktywności zawodowej**

Udogodnienia dla pracowników



TFI PZU SA zapewni uczestnikom PPK:



materiały informacyjne dotyczące PPK



coroczne raporty dotyczące środków gromadzonych na rachunku PPK



intuicyjny serwis inPZU do obsługi PPK



obsługę dyspozycji w ponad 400 oddziałach PZU



specjalną infolinię do obsługi PPK – **(22) 640 05 55**



Do dyspozycji uczestników PPK oddajemy nowoczesny i przyjazny serwis inPZU.pl



Za jego pośrednictwem można m.in.:

- sprawdzić stan rachunku w PPK
- zmienić swoje dane osobowe
- złożyć dyspozycje dotyczące wypłaty, wypłaty transferowej lub zwrotu z PPK
- wskazać osoby uprawnione do otrzymania oszczędności z PPK w razie śmierci uczestnika



inPZU.pl to przyjazna dla użytkownika platforma internetowa. Działa 24 godziny na dobę. Można ją obsługiwać przy użyciu smartfona.

Materiały dla pracowników dostępne na stronie www.emeryturaPPK.pzu.pl



Zadbaj o swoją
przyszłość
PRACOWNICZE PLANY KAPITAŁOWE



Atrakcyjne zasady

Pracownicze Plany Kapitałowe (PPK) to **dobrowolny program długoterminowego oszczędzania**. Do opłacanych przez Ciebie składek niemal drugie tyle dołożą pracodawca i państwo. **Dzięki PPK otrzymasz w przyszłości dodatkową emeryturę**, a ze oszczędności możesz skorzystać również wcześniej.

Wpłaty na rachunek PPK

Pieniądze na Twoim rachunku PPK będą pochodzić z trzech źródeł:



od Ciebie:

- wpłata podstawowa - 2% Twojego wynagrodzenia brutto albo od 0,5% do 2% (jeśli osiągasz miesięczne dochody poniżej 120% minimalnego wynagrodzenia),
- dodatkowa wpłata **dobrowolna** - do 2%,



od Twojego pracodawcy:

- wpłata podstawowa - 1,5% Twojego wynagrodzenia brutto,
- wpłata dodatkowa - do 2,5% Twojego wynagrodzenia brutto,



ze środków publicznych:

- jednorazowa wpłata **powitalna** - 250 zł,
- dopłata **roczna** - 240 zł.

To wyłącznie Twoje pieniądze

Oszczędności gromadzone w PPK (takie te pochodzące z wpłat pracodawcy i dopłat państwa) **są Twoją prywatną własnością**. Możesz z nich skorzystać w każdej chwili. W dowolnym momencie możesz też zrezygnować z dokonywania wpłat lub do nich powrócić. Wpłaty, które zgromadzisz w ramach PPK, mogą dziedziczyć Twoi najbliżsi.



va.pzu.pl



Kiedy skorzystasz z pieniędzy?

Oszczędności możesz wypłacić po **60. roku życia** - 25% jednorazowo i 75% w co najmniej 120 miesięcznych ratach (a więc przez 10 lat). Jeśli wypłacisz od razu całość pieniędzy, będziesz musiał zapłacić 19% podatku od zysków z oszczędności.

Oszczędności możesz też **wykorzystać przed 60. rokiem życia** na:



pokrycie kosztów leczenia w razie poważnej choroby Twojej, Twojego małżonka lub dziecka (do 25% zgromadzonej sumy).



sfinansowanie wkładu własnego przy kredycie na zakup mieszkania lub budowę domu (100% oszczędności, ale taka możliwość dotyczy osób do 45. roku życia, a pieniądze musisz ponownie wpłacić na swój rachunek w PPK w ciągu 15 lat).

Możesz również wystąpić o **zwrot wszystkich oszczędności w dowolnym terminie**, ale w takim przypadku zostaną one pomniejszone o:

- dopłaty od państwa,
- podatek od zysków z oszczędności.

Jednocześnie 30% kwoty, którą wpłacił na Twój rachunek w PPK pracodawca, trafi na Twoje indywidualne konto w ZUS.



Poznaj reguły inwestowania w PPK



Oszczędzanie w PPK - fundusze dopasowane do wieku



TFI PZU oferuje w ramach PPK inPZU SFIO
8 subfunduszy zdefiniowanej daty, są to:



PPK inPZU 2025

PPK inPZU 2030

PPK inPZU 2035

PPK inPZU 2040

PPK inPZU 2045

PPK inPZU 2050

PPK inPZU 2055

PPK inPZU 2060

PPK inPZU Specjalistyczny Fundusz Inwestycyjny Otwarty (SFIO) inwestuje powierzone środki w papiery wartościowe, uwzględniając w polityce inwestycyjnej **wiek uczestnika**

Oszczędności w PPK inwestowane są w fundusze zdefiniowanej daty (FZD) do których pracownicy są zapisywani automatycznie według swojej daty urodzenia

Im bliżej daty wskazanej w nazwie subfunduszu tym więcej środków inwestowanych jest w instrumenty dłużne (obligacje), a mniej w instrumenty udziałowe (akcje), dzięki czemu ryzyko inwestycyjne maleje

Fundusz PPK inPZU SFIO



Każdy uczestnik PPK będzie automatycznie przypisany do subfunduszu zdefiniowanej daty (FZD), odpowiedniego dla jego wieku. TFI PZU utworzyło na potrzeby PPK 8 subfunduszy PPK inPZU SFIO.

Nazwa subfunduszu	Data urodzenia uczestnika PPK
PPK inPZU 2025	przed 1968
PPK inPZU 2030	w latach 1968-1972
PPK inPZU 2035	w latach 1973-1977
PPK inPZU 2040	w latach 1978-1982
PPK inPZU 2045	w latach 1983-1987
PPK inPZU 2050	w latach 1988-1992
PPK inPZU 2055	w latach 1993 - 1997
PPK inPZU 2060	po 1998

Fundusz dopasowujący się do wieku uczestnika – PPK inPZU 2060



Przykładowa zmiana alokacji w poszczególnych latach

Subfundusz PPK inPZU 2060	Udział części udziałowej (akcje)	Udział części dłużnej (obligacje)
2019-2039	od 60% do 80%	od 20% do 40%
2040-2049	od 40% do 70%	od 30% do 60%
2050-2054	od 25% do 50%	od 50% do 75%
2055-2059	od 10% do 30%	od 70% do 90%
od 2060	do 15%	od 85%

Koszty uczestnictwa w PPK





Wysokość opłat za zarządzanie

Opłaty za zarządzanie w Funduszu PPK inPZU SFIO

- ✓ TFI PZU SA może pobierać wynagrodzenie stałe za zarządzanie każdym z Subfunduszy w wysokości nie większej niż 0,5% wartości aktywów netto Subfunduszu w skali roku
- ✓ TFI PZU SA może pobierać wynagrodzenie za osiągnięty wynik. Wysokość tego wynagrodzenia nie może być wyższa niż 0,1% wartości aktywów netto Subfunduszu w skali roku
- ✓ TFI PZU SA może bez konieczności zmiany umowy o zarządzanie PPK obniżyć wysokość wynagrodzenia za zarządzanie, o którym mowa powyżej, z zastrzeżeniem, że jego ponowne podwyższenie do wysokości wskazanej powyżej również nie wymaga zmiany umowy o zarządzanie PPK

Wysokość opłat za zarządzanie

Opłaty za zarządzanie w Funduszu PPK inPZU SFIO



Okres	PPK inPZU 2025	PPK inPZU 2030	PPK inPZU 2035	PPK inPZU 2040	PPK inPZU 2045	PPK inPZU 2050	PPK inPZU 2055	PPK inPZU 2060	
2019-2024	0,22%	0,40%	0,44%	0,44%	0,45%	0,45%	0,45%	0,45%	
2025-2029		0,30%	0,40%	0,44%	0,44%	0,45%	0,45%	0,45%	
2030-2034		0,22%	0,30%	0,30%	0,40%	0,44%	0,44%	0,45%	0,45%
2035-2039				0,30%	0,40%	0,44%	0,44%	0,45%	
2040-2044				0,30%	0,40%	0,44%	0,44%	0,44%	
2045-2049		0,22%	0,22%	0,22%	0,22%	0,30%	0,40%	0,44%	0,44%
2050-2054						0,30%	0,40%	0,40%	0,40%
2055-2059						0,22%	0,30%	0,30%	0,30%
od 2060							0,22%	0,22%	0,22%



TFI PZU SA nie będzie pobierać żadnych opłat od:



wpłat do PPK dokonywanych przez pracowników i pracodawców



dopłat od państwa



wypłat, zwrotów i transferów oszczędności do innych PPK



zamian pomiędzy subfunduszami (w tym trzeciej i kolejnych zamian w danym roku kalendarzowym)

**Dodatkowe
korzyści
dla uczestników
PPK**



ZNIŻKI I PROMOCJE



Nawet 40% zniżki na ubezpieczenie w PZU, rabaty w popularnych sieciach handlowych usługowych, a także darmowe konto w banku – oszczędzanie w ramach Pracowniczych Planów Kapitałowych (PPK) to wiele dodatkowych korzyści dla pracowników dołączających do grona klientów Grupy PZU.



Bezpłatne ubezpieczenie NNW

- Zakres ubezpieczenia – zgon w wyniku wypadku komunikacyjnego
- Suma ubezpieczenia – 50 000 zł
- Okres ubezpieczenia – 1 rok



Zniżki na ubezpieczenia

- do 20% zniżki na nową polisę Autocasco
- do 40% zniżki na nowe ubezpieczenie mieszkania lub domu



Korzyści z udziału w Klubie „PZU Pomocni”

- rabaty do 50% w popularnych sieciach handlowych, salonach usługowych i sklepach internetowych, będących partnerami Klubu „PZU Pomocni”

ZNIŻKI I PROMOCJE



Premia za oszczędzanie za pośrednictwem inPZU

- 50 zł dla każdego, kto na co najmniej rok ulokuje minimum 1000 zł w funduszu inPZU SFIO



Oferta specjalna na produkty bankowe

- Oferta specjalna Konta Jakże Osobistego
- Oferta specjalna lokaty terminowej z preferencyjnym oprocentowaniem

Dostawcą produktów bankowych jest Alior Bank SA. Oferta obowiązuje od 1.01.2020 r. Z Oferty Specjalnej możesz skorzystać, jeśli Twój pracodawca zawarł z PZU umowę o zarządzanie PPK i umowę o prowadzenie PPK pomiędzy 1.01.2020 r. a 31.12.2020 r.

Dziękuję
za uwagę





Ten materiał skierowany jest do osób zatrudnionych w podmiotach zatrudniających, które według stanu na dzień 30.06.2019 r. zatrudniały co najmniej 50 osób zatrudnionych lub według stanu na dzień 31.12.2019 r. zatrudniały co najmniej 20 osób i do których stosuje się Ustawa o pracowniczych planach kapitałowych.

Niniejszy materiał został przygotowany wyłącznie w celu informacyjnym i reklamowym i nie może stanowić wystarczającej podstawy do podjęcia decyzji o skorzystaniu z usługi zarządzania pracowniczym planem kapitałowym (PPK) oferowanej przez TFI PZU SA. Informacje o PPK oferowanym przez TFI PZU SA zawarte są w „Regulaminie prowadzenia pracowniczego planu kapitałowego przez PPK inPZU Specjalistyczny Fundusz Inwestycyjny Otwarty” („Fundusz”). Dane podane w materiale nie stanowią oferty w rozumieniu art. 66 Kodeksu cywilnego, jak również usługi doradztwa inwestycyjnego oraz udzielania rekomendacji dotyczących instrumentów finansowych lub ich emitentów w rozumieniu ustawy o obrocie instrumentami finansowymi, a także nie są formą świadczenia doradztwa podatkowego, ani pomocy prawnej.

Dokumentem zawierającym statut oraz inne informacje dotyczące ryzyka inwestycyjnego i zasad uczestnictwa w Funduszu jest prospekt informacyjny Funduszu, publicznie dostępny na stronie pzu.pl oraz w siedzibie TFI PZU SA. Przed nabyciem jednostek uczestnictwa należy zapoznać się z prospektem informacyjnym, który zawiera informacje niezbędne do oceny inwestycji oraz wskazuje ryzyka, koszty i opłaty. Fundusz ani TFI PZU SA nie gwarantują realizacji założonego celu inwestycyjnego, ani uzyskania określonego wyniku inwestycyjnego. Osiągane przez Fundusze wyniki inwestycyjne w przeszłości nie stanowią gwarancji ani obietnicy osiągnięcia przez Fundusz określonych wyników w przyszłości. Inwestycje w jednostki uczestnictwa nie stanowią depozytu bankowego. Inwestycje w Fundusz obarczone są ryzykiem inwestycyjnym, a Uczestnik Funduszu powinien liczyć się z możliwością utraty przynajmniej części wpłaconych środków. Wartość aktywów netto subfunduszy (a tym samym wartość jednostki uczestnictwa) może cechować się dużą zmiennością, ze względu na skład portfeli inwestycyjnych i stosowane techniki zarządzania. Fundusz może lokować powyżej 35% wartości aktywów Funduszu w papiery wartościowe emitowane, poręczane lub gwarantowane przez Skarb Państwa, Narodowy Bank Polski, państwa członkowskie Unii Europejskiej, państwa należące do OECD: Australia, Chile, Islandia, Izrael, Japonia, Kanada, Korea Południowa, Meksyk, Nowa Zelandia, Norwegia, Stany Zjednoczone Ameryki, Szwajcaria, Turcja, a także przez powiat lub gminę, miasto stołeczne Warszawa oraz Europejski Bank Odbudowy i Rozwoju i Europejski Bank Inwestycyjny.

Dane o 776 prowadzonych PPE, 234 tys. pracowników w PPE i 6,1 mld zł w PPE oraz 850 mld zł aktywów IKE i IKZE dotyczą całej Grupy PZU. Dane na 31.12.2019 r.

Funkcjonalności serwisu inPZU opisane są w „Regulaminie korzystania z Serwisu inPZU” dostępnym na inpzu.pl. Poszczególne funkcjonalności serwisu możemy udostępniać w różnych terminach.

Rozdział „Dodatkowe korzyści dla uczestników PPK” tym materiale, dotyczący zniżek i promocji, nie jest częścią oferty PPK prowadzonego przez PPK inPZU SFIO, zarządzany przez TFI PZU SA, tylko informacją na temat produktów i usług niezwiązanych z PPK, oferowanych przez spółki z Grupy PZU swoim klientom. TFI PZU SA nie oferuje w żaden sposób żadnych produktów lub usług opisanych w rozdziale „Dodatkowe korzyści dla uczestników PPK” niniejszego materiału (z wyjątkiem funduszu inPZU SFIO w serwisie inPZU) podmiotom zatrudniającym lub pracownikom podmiotu zatrudniającego ani nie pośredniczy w ich oferowaniu. Każda ze spółek z Grupy PZU niezależnie oferuje własne produkty i usługi lub produkty i usługi podmiotów, z którymi łączy je umowa pośrednictwa, w celu zwiększenia swojej sprzedaży i pozyskania nowych klientów dla swojej działalności. Wszystkie produkty i usługi, o których mowa w rozdziale „Dodatkowe korzyści dla uczestników PPK” niniejszego materiału, są przeznaczone wyłącznie dla pracowników, a żadna ze spółek z Grupy PZU nie oferuje ani nie udziela podmiotom zatrudniającym (pracodawcom) jakichkolwiek dodatkowych korzyści materialnych z tytułu zawarcia lub niewypowiedzenia z funduszem PPK inPZU SFIO umowy o zarządzanie PPK lub umowy o prowadzenie PPK.

Prawa autorskie do niniejszego materiału przysługują TFI PZU SA. Wykorzystywanie go bez pisemnej zgody Towarzystwa lub w sposób naruszający przepisy prawa autorskiego jest niedozwolone.

TFI PZU SA podlega nadzorowi Komisji Nadzoru Finansowego. Towarzystwo Funduszy Inwestycyjnych PZU Spółka Akcyjna, Sąd Rejonowy dla m.st. Warszawy XII Wydział Gospodarczy KRS, KRS: 0000019102, NIP 527-22-28-027, kapitał zakładowy: 13 000 000 zł wpłacony w całości, al. Jana Pawła II 24, 00-133 Warszawa, pzu.pl.